

BEGLEITURKUNDE

Allgemein auf Grund der Verordnung (EWG) Nr. 1038/71 vom 26. 7. 1971,
geändert durch Verordnung (EWG) Nr. 1170/77 vom 17. 5. 1977.

DEUTSCHER SIEGELHOPFEN

(ohne Samen)



SORTE

Northern Brewer

GRUPPE:

NR. BALLEN/BALLOT

GEWICHT IN KG (BRUTTO)

Aufbereiter:

ORT:

DEN:

19

Gleichmischer/Aufsicht:

DEUTSCHER
SIEGEL

DEUTSCHER
SIEGEL



Northern Brewer

Eigenschaften

Bitterstoffe

α -Säuren	6,0 – 10,0 % *
β -Säuren	3,0 – 5,0 % *
Cohumulon	27 – 32 % ^x
Colupulon	48 – 53 % ^x

Polyphenole

Gesamtgehalt	3,0 – 4,0 % *
Xanthohumol	ca. 0,6 % *

Aromastoffe

Gesamtöl	1,0 – 1,6 % *
Myrcen	25 – 45 % ^x
Linalool	0,3 – 0,8 % ^x
β -Caryophyllen	10 – 20 % ^x
Aromadendren	< 0,2 % ^x
Humulen	35 – 50 % ^x
Farnesen	< 1 % ^x
β -Selinen	0,3 – 0,8 % ^x
α -Selinen	0,3 – 0,8 % ^x

Bittersorte

- hoher Bitterwert
- geringes Aroma
- gute Lagerstabilität

Widerstandsfähigkeit gegen Krankheiten:

- | | |
|------------------|-------------------|
| • Welke | sehr gut |
| • Peronospora | mittel bis gering |
| • Echter Mehltau | gering |

Reifezeit

früh

Lagerstabilität

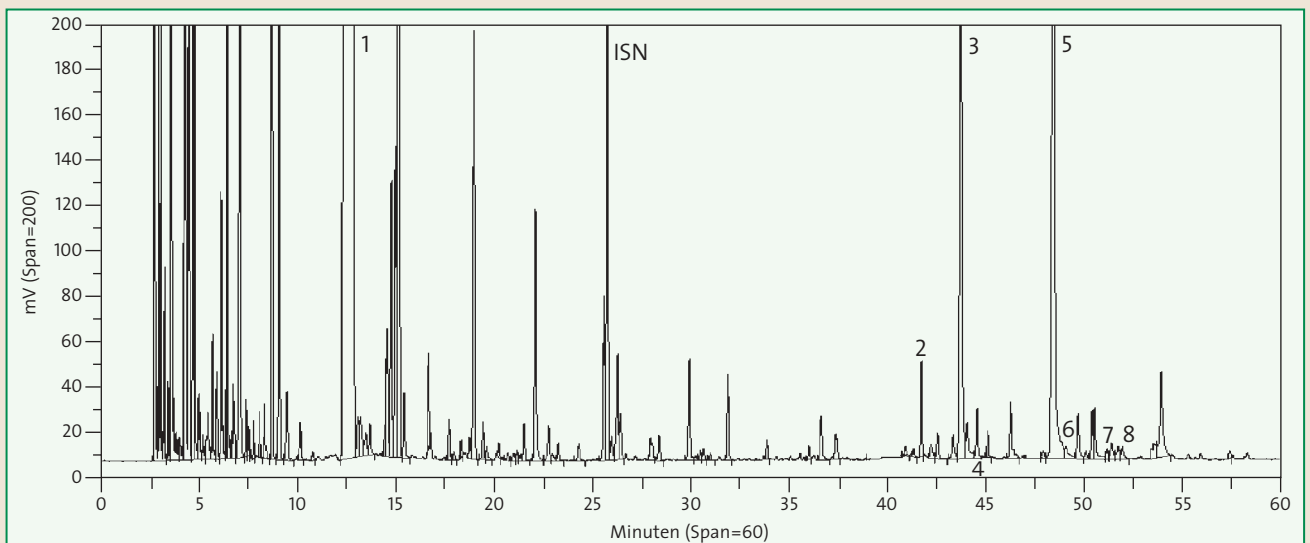
gut

Durchschnittsertrag

1.600 kg/ha

(*) Gew.-% – (x) % relativ – (°) ml/100g Hopfen

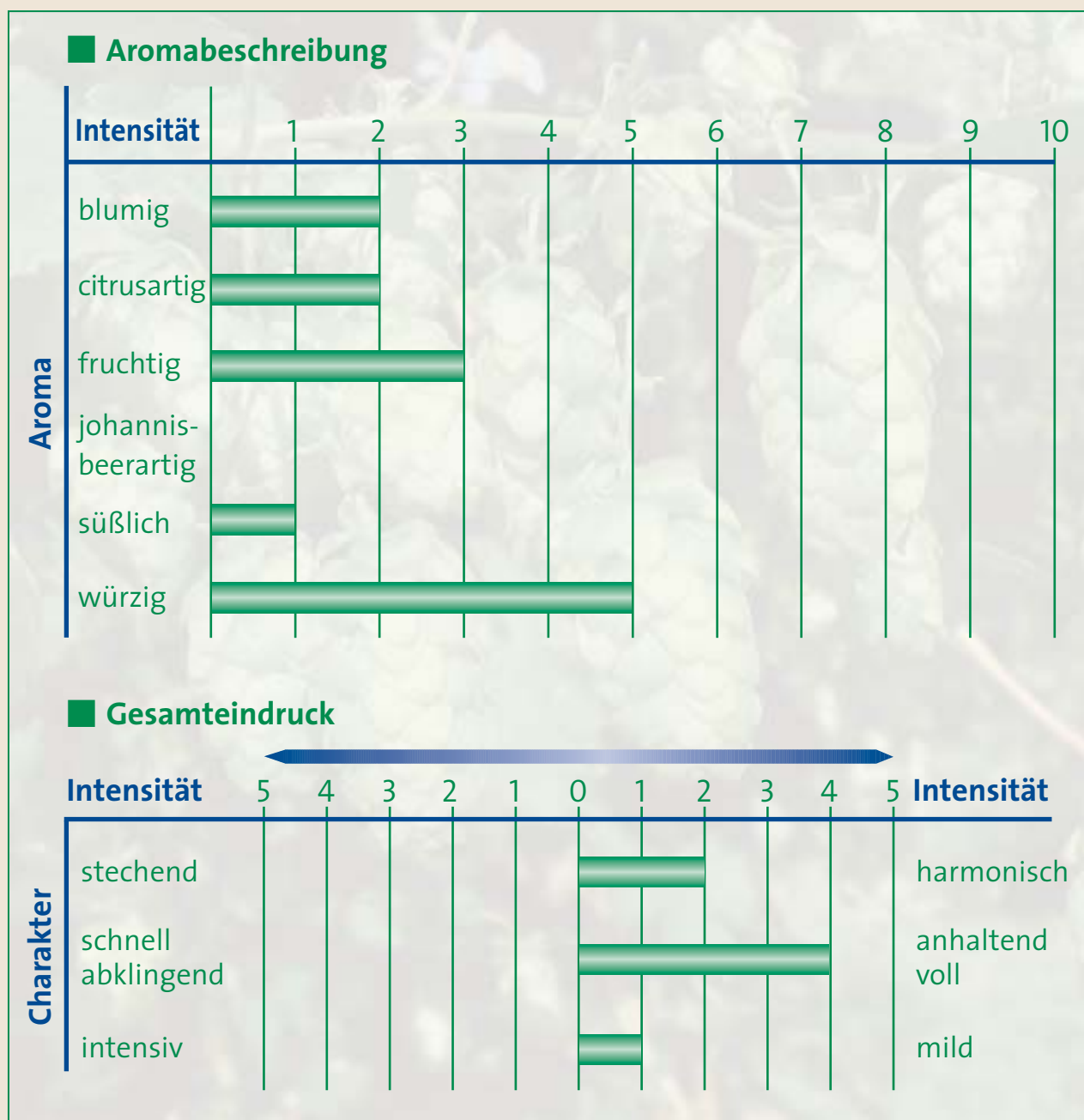
Headspace-Gaschromatogramm



1 = Myrcen · ISN = interner Standard · 2 = Linalool · 3 = β -Caryophyllen · 4 = Aromadendren · 5 = Humulen · 6 = Farnesen
7 = β -Selinen · 8 = α -Selinen

Northern Brewer

Bonitierung



Die Bittersorte Northern Brewer ist welkeresistent und frühreif. Die Anbaubedeutung ist in den letzten Jahren deutlich zurückgegangen. Northern Brewer wurde 1934 in England gezüchtet.



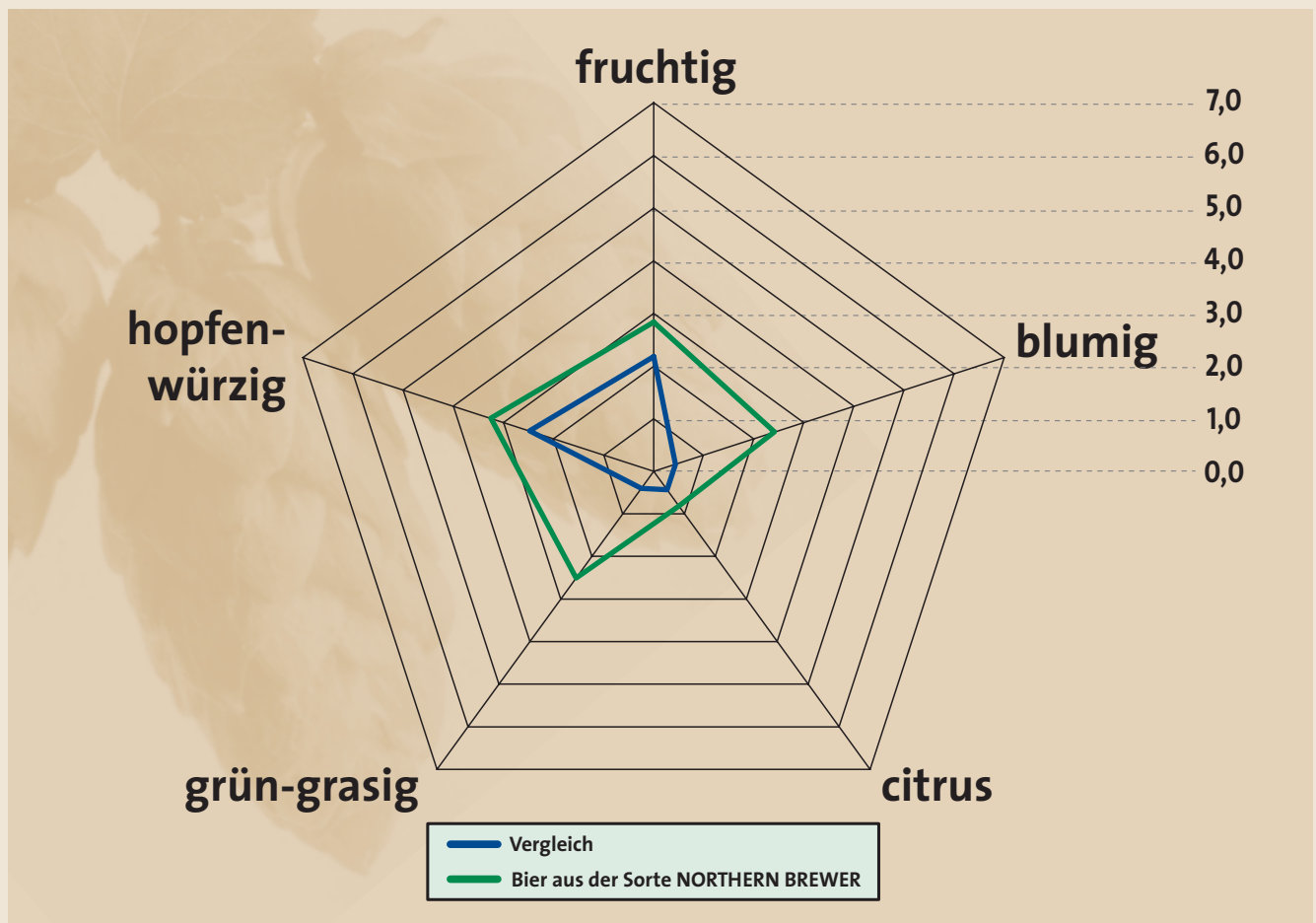
Brauersuch: Northern Brewer

1. Bier-Analyse

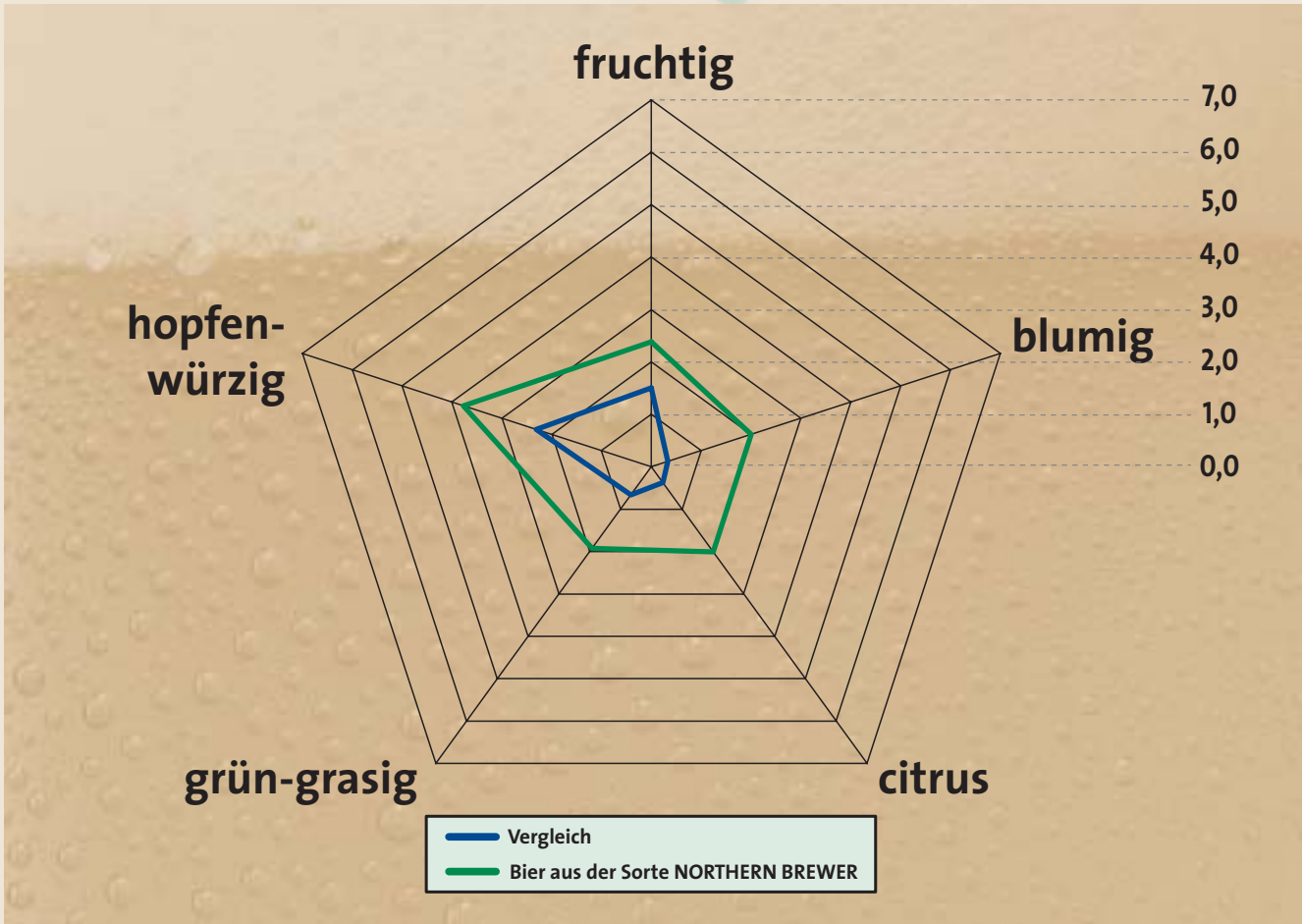
Co-Isohumulon	6,8 mg/l	Iso-Xanthohumol	0,72 mg/l
n-Isohumulon	9,7 mg/l	Xanthohumol	nn*
Ad-Isohumulon	2,9 mg/l	Linalool	34 µg/l
Σ Isohumulone	19,4 mg/l	Gesamtpolyphenole	201 mg/l
Bittereinheiten	21 EBC-BE		

*nn: nicht nachweisbar

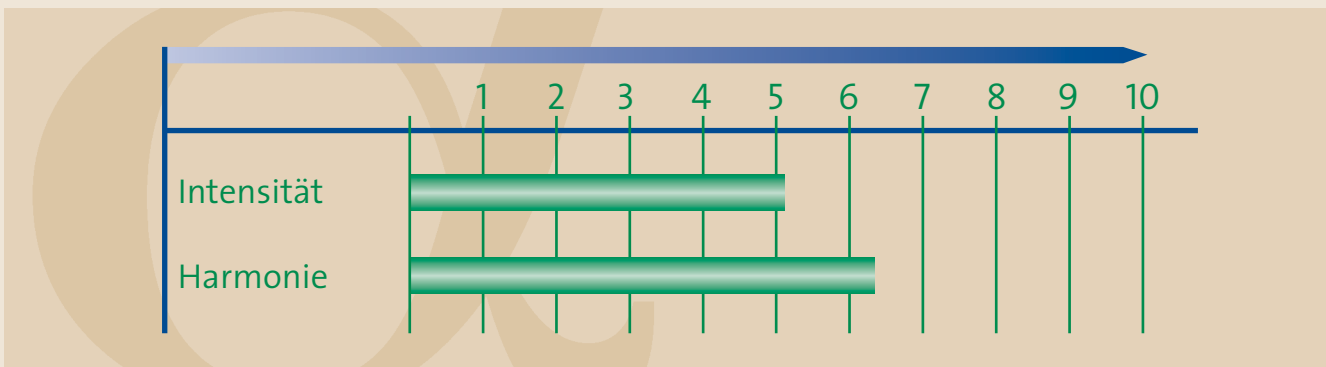
2. Sensorische Beurteilung „Hopfenaroma im Geruch“



3. Sensorische Beurteilung „Hopfenaroma im Trunk“



4. Sensorische Beurteilung „Bittere“



Die Bittere des mit Northern Brewer gebrauten Bieres ist bei mittlerer Intensität harmonisch. Das dezente Aroma tendiert in Geruch und Trunk überwiegend zu hopfenwürzigen Noten.